



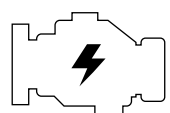
# YUAN PRO

SER PRO ES CAMBIARTE A UN SUV 100% ELÉCTRICO

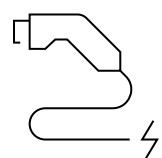
V. GL 70 kW / 94 HP  
V. GS 130 kW / 170 HP  
De potencia máxima

V. GL 280 km  
V. GS 380 km  
De autonomía (NEDC)

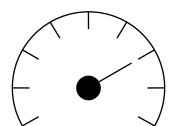
20 minutos  
30%-80% de carga



**Tipo Motor**  
1 Motor eléctrico



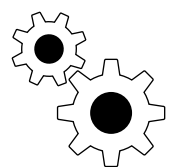
**Conector de Carga**  
AC Tipo 2 y DC CCS2



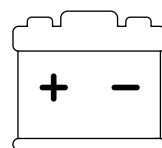
**Potencia**  
GL 70 kW / GS 130 kW



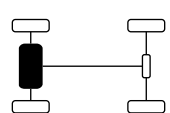
**Carga Inalámbrica Celular**  
Sí



**Torque (N\*m)**  
GL 180/ GS 290



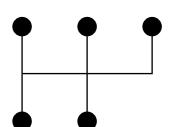
**Tipo Batería**  
BLADE - LFP Fosfato de Hierro y Litio



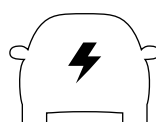
**Tracción**  
Delantera 4x2



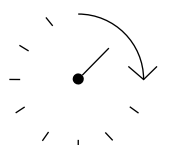
**Capacidad Batería (kW)**  
32 - 42,12



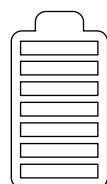
**Transmisión**  
Automática



**Autonomía (Km)**  
GL 280 / GS 380



**Aceleración 0 - 100 Km/h**  
GL 12 segundos / GS 7,9 segundos



**Máxima Capacidad de Carga**  
GL AC 7 kW y DC 45 kW / GS AC 7 kW y DC 65 kW



DIMENSIONES	GL	GS
Largo/Ancho/Alto (mm)	4310 / 1830 / 1675	
Distancia entre Ejes (mm)	2620	
Peso (Kg)	1840	1960
Capacidad Maletero (litros)	265 / 1210	
Airbags	4	6
Neumáticos / Llantas	16"	17"
Freno Delantero	Discos	
Freno Trasero	Discos	
ABS	Sí	
Suspensión Delantera	McPherson	
Suspensión Trasera	Multi-Link	

ASISTENCIA Y TECNOLOGÍA	GL	GS
Asistente Cámara Estacionamiento 360°	Sí	
Cámara Retroceso	Sí	
CC - Control Crucero	Sí	
IPB - Sistema Integrado que Optimiza el Frenado	Sí	
CST - Asistente de Frenado Cómodo	Sí	
ESP - Programa Estabilidad Electrónico	Sí	
ABS - Sistema Freno Anti-Bloqueo	Sí	
EBD - Distribuidor Eléctrico de Frenado	Sí	
TCS - Sistema Control de Tracción	Sí	
HDC - Control de Descenso en Pendiente	Sí	
AVH - Freno Automático (Stop & Go)	Sí	
EPB - Freno de Mano Eléctrico	Sí	
EPS - Dirección de Asistencia Electrónica	Sí	

EQUIPAMIENTO EXTERIOR	GL	GS
Smart Key	Sí	
Smart NFC (Tarjeta que Reemplaza Llave)	Sí	
Focos Delanteros	Led	
Focos Traseros	Led	
Retrovisores Eléctricos	Sí	
Sensor Presión Neumáticos	Sí	
Sensor Encendido Automático Luz	Sí	

EQUIPAMIENTO INTERIOR	GL	GS
Asientos Delanteros Eléctricos	6 posiciones	
Audio	6 altavoces	
Climatización Automática Bi Zona	No	
Conectividad	Android Auto y Apple Car Play	
Iluminación Interior	Led	
Panel de Instrumentos	8"	
Pantalla Central Giratoria	10,1"	12,8"
Tapiz	Eco Cuero	

COLORES



- Gris
- Blanco
- Verde



CONSIDERACIONES

- 1. La autonomía real variará en función de los hábitos de conducción/carga, la velocidad, el clima, la temperatura y el envejecimiento de la batería. La capacidad de la batería es la capacidad inicial. Disminuirá con el tiempo y el uso. La edad de la batería y la temperatura ambiental exterior influyen en el tiempo de carga.
- 2. Las especificaciones anteriores son para el vehículo estándar y están sujetas a las necesidades y regulaciones regionales. Es posible que algunas opciones no estén disponibles en su país o región. Todas las especificaciones técnicas están sujetas a cambios sin previo aviso. Visite el concesionario de BYD para más detalles.
- 3. BYD le recuerda que debe usar el cinturón de seguridad, asegurar a los niños en el asiento trasero, obedecer todas las normas de tráfico y conducir de manera responsable.
- 4. Todas las imágenes que se muestran son sólo para el fin de ilustración.
- 5. BYD se reserva el derecho de la interpretación final.

